

KMP W BYDGOSZCZY

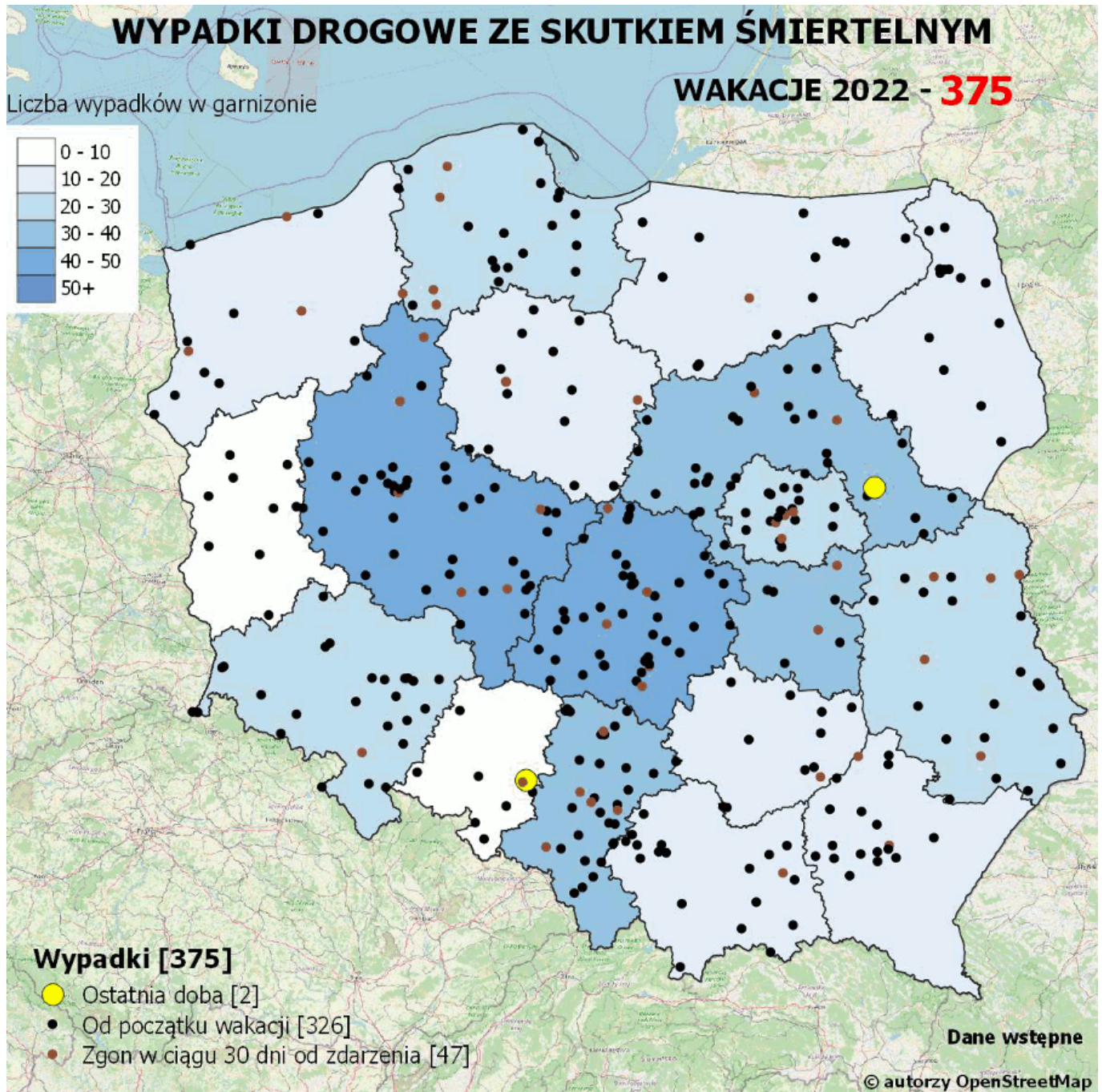
<https://bydgoszcz.policja.gov.pl/kb1/mapa-wypadkow-drogowych/98741,Policyjna-mapa-wypadkow-drogowych-ze-skutkiem-smiertelnym-Wakacje-2022.html>
2022-12-02, 00:11

POLICYJNA MAPA WYPADKÓW DROGOWYCH ZE SKUTKIEM ŚMIERTELNYM - WAKACJE 2022

Data publikacji 01.09.2022

To już 4. edycja projektu na rzecz bezpieczeństwa ruchu drogowego pn. Wypadki drogowe ze skutkiem śmiertelnym - Wakacje 2022, który spotkał się z pozytywnym odbiorem społecznym oraz dużym zainteresowaniem mediów.

Dane dotyczące wypadków w okresie wakacyjnym



- Wszystkie wypadki [375]
- Ostatnia doba [2]
- Od początku wakacji [326]
- Wypadki drogowe, w których osoba zmarła w okresie do 30 dni [47]

Podobnie jak w latach ubiegłych, każdego dnia, przez okres wakacji, na stronie policja.pl, w mediach społecznościowych oraz na stronach administrowanych przez jednostki Policji, prezentowana jest mapa Polski z liczbą wypadków drogowych ze skutkiem śmiertelnym wraz z informacją o zdarzeniu (tj. lokalizacja zdarzenia, ogólna informacja dot. liczby ofiar, rodzaju uczestnika ruchu drogowego oraz rodzaju zdarzenia) z ostatniej doby oraz od początku wakacji.

Bieżąca aktualizacja mapy, w tym wizualizacja, ma na celu zwrócenie uwagi na skalę tragedii do jakich dochodzi na polskich drogach, skłonić do refleksji użytkowników dróg, jak również zachęcić media do dyskusji na temat bezpieczeństwa ruchu drogowego.

Należy mieć na uwadze, że za każdym punktem zaznaczonym na tej mapie, kryje się ludzka tragedia. Każde, nawet z pozoru błahe zignorowanie przepisów, brawura, zlekceważenie senności czy zmęczenia mogą być przyczyną tragedii na

drodze.

Kolejny raz, w promowanie działań na rzecz bezpieczeństwa ruchu drogowego, włączyła się firma Screen Network S.A., która na ponad 20 tys. ekranach rozmieszczonych w 553 miastach, m.in.: przy głównych ciągach komunikacyjnych, dworcach, stacjach paliw i centrach handlowych, wyświetlać będzie mapę z aktualnymi danymi.

BRD KGP